

RELATORI

Marianna Capecci Ricercatrice Clinica di Neuroriabilitazione all'Università Politecnica delle Marche

Maria Gabriella Ceravolo Presidente dell' UEMS PRM Board, Professore Ordinario in Medicina Fisica e Riabilitativa all'Università Politecnica delle Marche

Cesare Cerri Professore Ordinario in Medicina Fisica e Riabilitativa all'Università Milano Bicocca

Pietro Fiore Professore Ordinario di Medicina Fisica e Riabilitazione all'Università di Foggia, Presidente SIMFER

Franco Franchignoni Istituti Clinici Scientifici Maugeri, IRCCS, Div. Medicina Fisica e Riabilitazione di Lissone (MB)

Domenico Intiso Direttore UOC Medicina Riabilitativa IRCCS "Casa Sollievo della Sofferenza" S. G. Rotondo

Roberto Iovine Direttore UOC Medicina Riabilitativa AUSL di Bologna Osp. San Giovanni in Persiceto

Marisa Megna Professore Associato di Medicina Fisica e Riabilitazione all'Università "Aldo Moro" di Bari

Marco Paoloni Ricercatore Medicina Fisica e Riabilitativa all'Università La Sapienza Roma

Maurizio Ranieri Professore Associato di Medicina Fisica e Riabilitazione all'Università "Aldo Moro" di Bari

Andrea Santamato Ricercatore Medicina Fisica e Riabilitativa all'Università di Foggia

Mauro Zampolini Presidente UEMS MFR, Direttore della S.C. di Neurologia per il Servizio di Neurologia e Riabilitazione Foligno

RESPONSABILE SCIENTIFICO

Donatella Bonaiuti Membro del Consiglio di Presidenza SIMFER

QUOTE

	ISCRIZIONE*
Socio SIMFER	€ 100,00 (€ 81,97 + iva 22%)
Socio SIMFER - specializzando	€ 50,00 (€ 40,98 + iva 22%)
NON Socio SIMFER	€ 200,00 (€ 163,93 + iva 22%)

* **Per iscriversi**, contrattare la Segreteria SIMFER tramite e-mail a: segreteria@simfer.it
Le iscrizioni saranno accettati fino a esaurimento dei posti in ordine cronologico

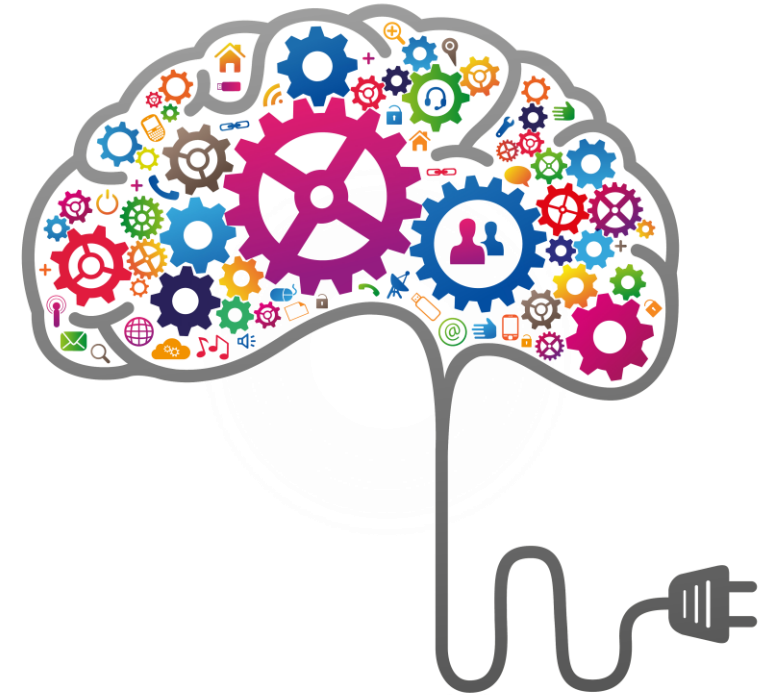
Destinatari:

Medici specialisti e specializzandi in Medicina Fisica e Riabilitativa
Corso aperto a 25 partecipanti

I partecipanti sono invitati a portare in sede del corso il proprio notebook per poter meglio interagire durante la parte pratica



SIMFER
SOCIETÀ ITALIANA
DI MEDICINA FISICA
E RIABILITATIVA
The Italian Society
of Physical and
Rehabilitative Medicine



***Come progettare una ricerca
e utilizzare la letteratura scientifica***
(terza edizione)

25 – 26 gennaio 2019

THE NICOLAUS HOTEL
Via C.A. Ciasca 27 -Bari



SIMFER
SOCIETÀ ITALIANA
DI MEDICINA FISICA
E RIABILITATIVA
The Italian Society
of Physical and
Rehabilitation Medicine

SIMFER – Società Italiana di Medicina Fisica e Riabilitativa

P.zza Benedetto Cairoli, 2 – Roma

tel 328.7661238 fax 06.56561695 | www.simfer.it – segreteria@simfer.it

PRESENTAZIONE

La promozione della ricerca e dell'aggiornamento professionale rientrano negli scopi statutari della SIMFER, che attribuisce importanza prioritaria all'approfondimento delle conoscenze su questi aspetti da parte di tutti i soci che ne abbiano interesse.

Il corso che si propone è la risposta al sondaggio effettuato dal Consiglio di Presidenza sull'interesse dei soci nei confronti delle attività di ricerca e al diffuso interesse risultato dalle numerose adesioni ad approfondire le problematiche relative alla metodologia della ricerca specifica in Medicina Fisica e Riabilitativa.

L'attuale proposta è rivolta a tutti i soci, soprattutto a coloro che hanno solamente elementari conoscenze sull'argomento, e presenta un programma sufficientemente esaustivo per offrire una adeguata conoscenza delle basi per effettuare le ricerche bibliografiche, per avviare studi descrittivi esplorativi, osservazionali, studi multicentrici e studi clinici controllati randomizzati, a presentare il proprio studio nei convegni e a redigere un buon articolo di ricerca.

Il corso prevede sia lezioni frontali, da parte di docenti esperti in metodologia della ricerca e autori di numerose pubblicazioni a livello internazionale, sia attività pratiche applicative in piccoli gruppi, con documentazione, attrezzatura, collegamenti in website per entrambe le giornate di studio.

Questa iniziativa di formazione vuole rappresentare la premessa per iniziative di miglioramento ulteriore della produzione scientifica dei soci SIMFER, delle conoscenze nella nostra disciplina e quindi della pratica clinico riabilitativa nel nostro Paese.

VENERDÌ 25 GENNAIO

9,20 – 9,30 Introduzione al Corso

D. Bonaiuti

9,30 – 10,00 La ricerca : una priorità nel mondo riabilitativo

P.Fiore, Presidente SIMFER

I Sessione – Modera: *M. Megna*

10,00 – 10,30 Come scrivere un articolo: suggerimenti e consigli per il ricercatore

F. Franchignoni

10,30 – 11,00 Riviste e indici bibliometrici utili nella ricerca in MFR

F. Franchignoni

11,00 – 11,30 Processo di Peer Review: come è organizzato e come sopravvivere

C. Cerri

11,30 – 12,00 Le evidenze e la letteratura scientifica

R. Iovine

II Sessione – Modera: *M. Ranieri*

12,00 – 12,30 Principi di Metodologia della ricerca clinica in riabilitazione e i disegni degli studi clinici

M.G. Ceravolo

12,30 – 13,00 Le revisioni sistematiche e le meta-analisi (cosa sono e come si conducono)

A. Santamato

13,00 – 14,00 Pausa

14,00 – 14,30 Indagini descrittive preliminari: come condurre uno studio di "qualitative research"

M. Zampolini

14,30 – 15,00 Come allestire e condurre uno studio osservazionale prospettico (mono e multicentrico) e retrospettivo

D. Intiso

15,00 – 15,30 Come allestire e condurre uno studio randomizzato controllato (mono e multicentrico)

M.G. Ceravolo

15,30 – 16,00 Come allestire e condurre uno studio uno studio quasi-sperimentale

M. Capecci

16,00 – 16,30 Come allestire e condurre uno studio su caso singolo, su piccoli campioni

M. Paoloni

16,30 – 18,30 Parte pratica: I partecipanti si dividono in gruppi con l'obiettivo di elaborare le informazioni raccolte durante la teoria usufruendo di materiale didattico, messo loro a disposizione, per produrre un protocollo di ricerca originale, in modo che ogni gruppo lavori su un diverso disegno di studio

18,30 – 19,30 Discussione e fine sessione

SABATO 26 GENNAIO

III Sessione – Modera: *C. Cerri*

8,30 – 9,00 Come scrivere un abstract

F. Franchignoni

9,00 – 13,00 Prosecuzione dei lavori di gruppo, supervisionati dai tutor, per l'allestimento di un protocollo di ricerca originale, e produzione di un report scritto e di una presentazione in slide

13,00 – 14,00 Pausa

IV Sessione – Modera: *A. Santamato*

14,00 – 16,00 Prosecuzione lavori di gruppo

16,00 – 18,00 Presentazione e discussione dei protocolli di studio prodotti dai gruppi con discussione

18,00 – 18,30 Chiusura lavori